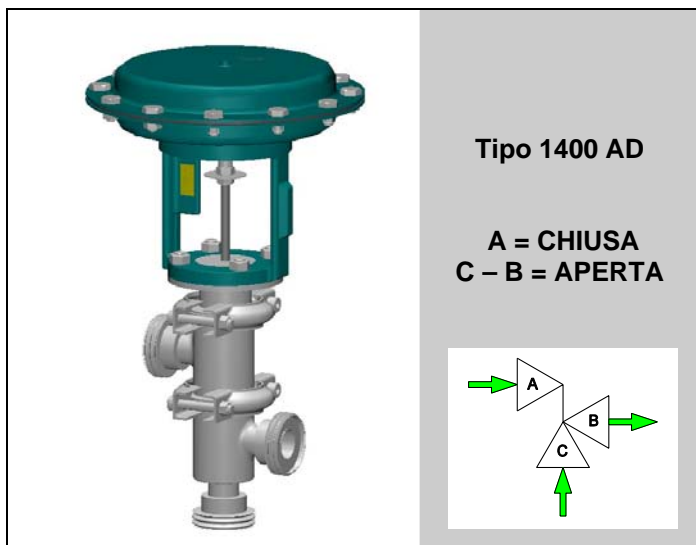


TRE VIE MISCELATRICE – DI REGOLAZIONE PED 2014/68/UE



Tipo 1400 AD

A = CHIUSA
C – B = APERTA

TIPO 1400 AD

In mancanza d'aria norm. chiusa via "A"

DESCRIZIONE

Le valvole sanitarie Tipo 1400 sono a tre vie miscelatrici con attacchi orientabili.

Sono raccomandate nei settori alimentari e farmaceutici, data l'elevata igienicità e flessibilità di impiego. Le valvole a tre vie miscelatrici (n° 2 ingressi – n°1 uscita) hanno otturatore modulante adatto per la regolazione dei vari tipi di fluido. A richiesta si può montare l'inserito in gomma alimentare per tenuta perfetta. Particolarmente compatte, montano un attuatore pneumatico multimolle serie "UNIWORLD".

L'attuatore pneumatico è comandato da un segnale di regolazione 3-15 psi...6-18 psi... 6-30 psi. A richiesta possono essere equipaggiate di posizionatore pilota pneumatico ed elettropneumatico.

DIAMETRI NOMINALI : dal DN 15 al DN 100

ATTACCHI CORPO :

- Lisci a saldare tipo DIN (Standard) A316 L
- Maschio conico mandrinare con girella tipo DIN 11851 A316L
- Femmina filettata mandrinare tipo DIN 11851 A316L
- Raccordo completo mandrinare tipo DIN 11851 A316L
- Tronchetto clamp DIN 405 A316L
- Flange UNI 2277/78 PN 10-16 A316L

MATERIALE GRUPPO CORPO :

- Acciaio Inox AISI 316 L – X2 Cr Ni Mo 1712 PN 10
Esecuzione lucida opp. satinata

TIPI DI OTTURATORE :

- PL = lineare classe IV°
- A richiesta passaggi ridotti

TIPO DI BONNET : Standard per temperatura da -5 a + 160 °C

PREMISTOPPA : N°2 "O" rings di tenuta in viton FPM 70 ≤ 160°C

CARATTERISTICHE TECNICHE ATTUATORE PNEUMATICO:

- Tipologia attuatore : a diaframma
- Segnale di azionamento : 3-15 psi ...6-30 psi
- Max aria applicabile : 35 psi (2,5 bar)
- Temperatura ambiente : -20 ... +70 °C
- Casse attuatore verniciate : Fe P11
- Casse attuatore inox : Acciaio Inox AISI 304
- Membrana : EPDM 70
- Castello verniciato : Ghisa Sferoidale GGG 50
- Castello inox : Acc. Inox CF8 (AISI 304)
- Connessioni pneumatiche : ISO 7 Rp – 1/8"

CONDIZIONI LIMITE DI IMPIEGO :

- Massima pressione di ingresso e temperatura : 10 bar -15°C...+160°C
- Per il dimensionamento : vedi spec. 100/VP
- Rangeability : vedi spec. GRAFICI/I

EXTRA A RICHIESTA :

- Tenuta gomma Viton Alimentare ≤160°C classe VI°
- Passaggi ridotti (vedi tabella CV e KV)
- Posizionatore Pilota Pneumatico 3-15 psi ... 3-9 psi ... 9-15 psi
- Elettroposizionatore Pilota 4-20 mA ... 4-12 mA ... 12-20 mA
- Filtro riduttore
- Fine corsa induttivi
- Elettrovalvola pilota
- Volantino di testa per comando manuale di emergenza

CV=unità americane (portata in GPM con 1 psi di pressione differenziale)

Kv = unità metriche (portata in m3/h con 1 bar di pressione differenziale)

| Otturatori Pass. Pieno | | DN 15 | DN 20 | DN 25 | | DN 32 | | DN 40 | | DN 50 | | DN 65 | | DN 80 | | DN 100 | |
|---------------------------|----|--------|--------|-------|----------|----------|-------|----------|--------|--------|--------|--------|----|-------|--------|--------|----|
| | | Ø 1/2" | Ø 3/4" | Ø 1" | Ø 1.1/4" | Ø 1.1/2" | Ø 2" | Ø 2.1/2" | Ø 3" | Ø 4" | | | | | | | |
| PL | CV | 5 | 8 | 13 | 18 | 26 | 45 | 72 | 105 | 160 | | | | | | | |
| | KV | 4.26 | 6.82 | 11.08 | 15.34 | 22.15 | 38.34 | 61.34 | 89.46 | 136.32 | | | | | | | |
| Pass.Ridotti* | | n.a. | 1/2" | 1/2" | 3/4" | 3/4" | 1" | 1" | 1.1/4" | 1.1/4" | 1.1/2" | 1.1/2" | 2" | 2" | 2.1/2" | 2.1/2" | 3" |

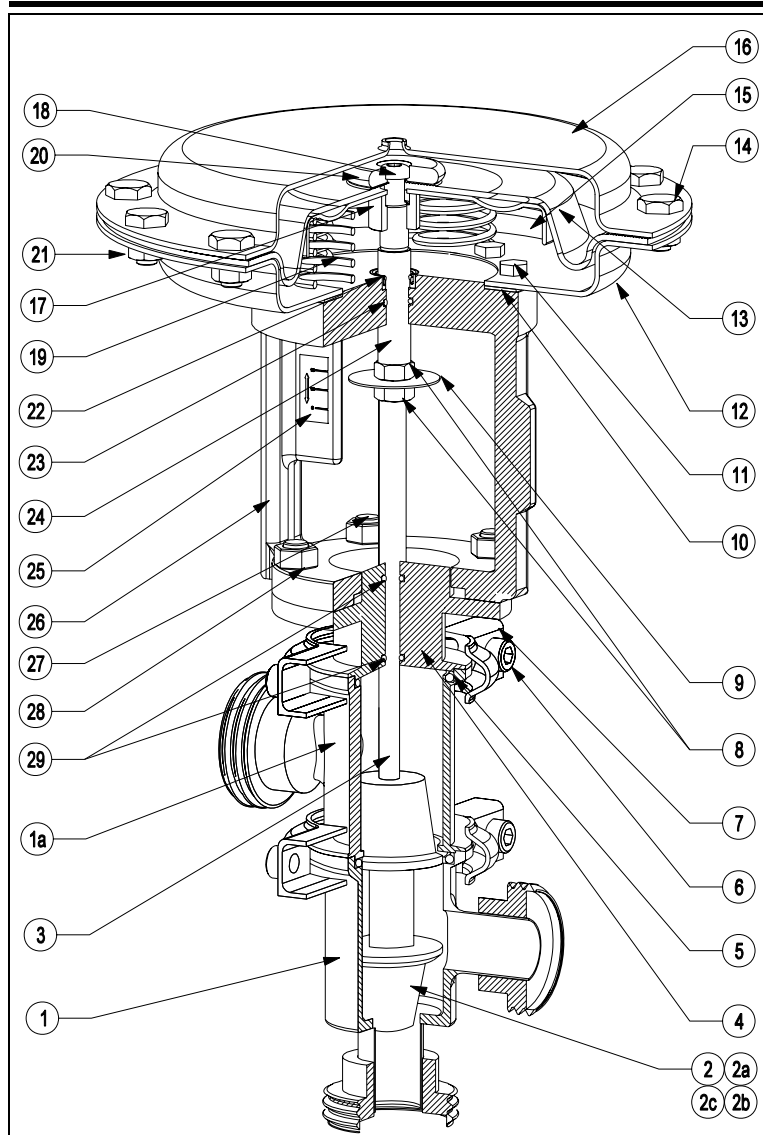
n.a. = non applicabile * I valori si riferiscono a CV e KV corrispondenti al Ø ed al solo otturatore PL

Massime pressioni differenziali ammissibili in Kg/cm² (flusso tendente ad aprire) corse in mm – segnali di azionamento in psi

| Tipo Attuatore | Segnale psi | DN 15 | DN 20 | DN 25 | DN 32 | DN 40 | DN 50 | DN 65 | DN 80 | DN 100 |
|----------------|-------------|----------|----------|----------|----------|----------|----------|----------|----------|----------|
| | | Corsa 11 | Corsa 11 | Corsa 11 | Corsa 19 | Corsa 19 | Corsa 19 | Corsa 28 | Corsa 28 | Corsa 28 |
| T200 | 3-15 psi | 12 | 8 | 5 | 3 | - | - | - | - | - |
| | 6-18 psi | 25 | 16 | 9 | 6 | - | - | - | - | - |
| | 6-30 psi | 65 | 40 | 22 | 11 | - | - | - | - | - |
| T250 | 3-15 psi | 27 | 17 | 9 | 6 | 4 | 2.4 | - | - | - |
| | 6-18 psi | 55 | 34 | 19 | 12 | 8 | 3 | - | - | - |
| | 6-30 psi | 110 | 68 | 38 | 20 | 14.5 | 7 | - | - | - |
| T310 | 3-15 psi | - | - | 15.5 | 10 | 7 | 3.5 | 2.5 | 1.7 | 0.9 |
| | 6-18 psi | - | - | 31 | 20 | 14 | 7 | 4.2 | 2.8 | 1.3 |
| | 6-30 psi | - | - | 62 | 30 | 21 | 12 | 6.5 | 4.7 | 2.6 |
| T400 | 3-15 psi | - | - | - | 14.5 | 10.5 | 5 | 3.8 | 2.5 | 1.4 |
| | 6-18 psi | - | - | - | 29.5 | 20.5 | 12 | 6.7 | 4 | 2.8 |
| | 6-30 psi | - | - | - | 45 | 31.5 | 18 | 16 | 11 | 6.3 |
| T500 | 3-15 psi | - | - | - | 24.5 | 17.5 | 9.5 | 5.5 | 4.2 | 2.4 |
| | 6-18 psi | - | - | - | 49 | 34.5 | 19.5 | 12.2 | 7 | 4.9 |
| | 6-30 psi | - | - | - | 75 | 52.5 | 30.3 | 26 | 16 | 10.5 |

1. I valori espressi in tabella si riferiscono alla forza del servomotore, ma il rating del corpo ne limita l'applicazione
2. I differenziali - Δp attuatore (DIFFERENZIALE A VALVOLA CHIUSA) si ottengono in assenza di segnali residui
3. Per le valvole con servizio ON-OFF, considerare i valori della colonna 6-30 psi con pressione di comando 30/35 psi

ELENCO COMPONENTI E MATERIALI



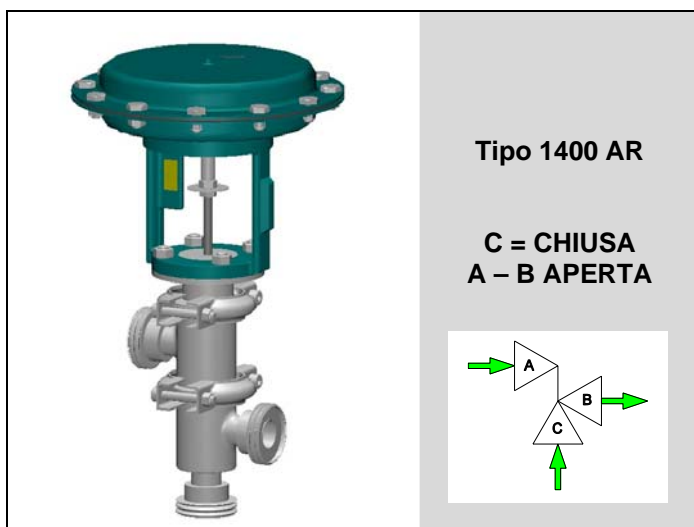
ELENCO COMPONENTI

1. Corpo inferiore
- 1a. Corpo superiore
2. Profilo otturatore tenuta metallica
- 2a. Profilo otturatore tenuta gomma
- 2b. "O" Ring tenuta otturatore
- 2c. Fondello superiore ott.
3. Stelo otturatore
4. Bonnet
5. Guarnizione corpo
6. Viti di serraggio clamp
7. Clamp
8. Dadi di serraggio disco indicatore
9. Disco indicatore
10. Guarnizione castello
11. Viti serraggio castello
12. Testata inferiore
13. Membrana
14. Viti serraggio testata
15. Piatto membrana
16. Testata superiore
17. Boccola membrana
18. Vite serraggio membrana
19. Molle
20. Distanziale membrana
21. Dadi serraggio testata
22. Corteco
23. "O" ring
24. Asta superiore
25. Targhetta indice di corsa
26. Castello
27. Prigionieri
28. Dadi di serraggio castello
29. "O" rings tenuta stelo

MATERIALI

1. Acc. Inox AISI 316 L
- 1a. Acc. Inox AISI 316 L
2. Acc. Inox AISI 316 L
- 2a. Acc. Inox AISI 316 L
- 2b. Viton FPM 70
- 2c. Acc. Inox AISI 316 L
3. Acc. Inox AISI 316 L
4. Acc. Inox AISI 316 L
5. Viton FPM 70
6. Acc. Inox AISI 304
7. Acc. Inox AISI 304
8. Acc. Inox AISI 304
9. Acc. Inox AISI 304
10. Sughero – gomma
11. Acc. Zincato DIN 933 o Acc. Inox AISI 304
12. Fe P11 o Acc. Inox AISI 304
13. EPDM 70
14. Acc. Zincato DIN 933 o Acc. Inox AISI 304
15. Fe P01
16. Fe P11 o Acc. Inox AISI 304
17. Acc. Inox AISI 303
18. Acc. Zincato ISO 7380
19. C98 UNI 3823
20. Acc. Automatico zincato
21. Acc. Zincato DIN 934 o Acc. Inox AISI 304
22. NBR
23. NBR
24. Acc. Inox AISI 303
25. Policarbonato
26. Ghisa sferoidale GGG50 o Acc. Inox AISI 304
27. Acc. Inox AISI 304
28. Acc. Zincato DIN 934 o Acc. Inox AISI 304
29. Viton FPM 70

DIMENSIONI (Vedi specifica DIMHY//E)

TRE VIE MISCELATRICE – DI REGOLAZIONE PED 2014/68/UE

Tipo 1400 AR

C = CHIUSA
A – B APERTA

TIPO 1400 AR

In mancanza d'aria norm. chiusa via "C"

DESCRIZIONE

Le valvole sanitarie Tipo 1400 sono a tre vie miscelatrici con attacchi orientabili.

Sono raccomandate nei settori alimentari e farmaceutici, data l'elevata igienicità e flessibilità di impiego. Le valvole a tre vie miscelatrici (n° 2 ingressi – n°1 uscita) hanno otturatore modulante adatto per la regolazione dei vari tipi di fluido. A richiesta si può montare l'inserito in gomma alimentare per tenuta perfetta. Particolarmente compatte, montano un attuatore pneumatico multimolle serie "UNIWORLD".

L'attuatore pneumatico è comandato da un segnale di regolazione 3-15 psi... 6-18 psi ...6-30 psi. A richiesta possono essere equipaggiate di posizionatore pilota pneumatico ed elettropneumatico.

DIAMETRI NOMINALI : dal DN 15 al DN 100

ATTACCHI CORPO :

- Lisci a saldare tipo DIN (Standard) A316 L
- Maschio conico mandrinare con girella tipo DIN 11851 A316L
- Femmina filettata mandrinare tipo DIN 11851 A316L
- Raccordo completo mandrinare tipo DIN 11851 A316L
- Tronchetto clamp DIN 405 A316L
- Flange UNI 2277/78 PN 10-16 A316L

MATERIALE GRUPPO CORPO :

- Acciaio Inox AISI 316 L – X2 Cr Ni Mo 1712 PN 10
- Esecuzione lucida opp. satinata

TIPI DI OTTURATORE :

- PL = lineare classe IV°
- A richiesta passaggi ridotti

TIPO DI BONNET : Standard per temperatura da -5 a + 160 °C

PREMISTOPPA : N°2 "O" rings di tenuta in viton FPM 70 ≤ 160°C

CARATTERISTICHE TECNICHE ATTUATORE PNEUMATICO:

- Tipologia attuatore : a diaframma
- Segnale di azionamento : 3-15 psi ...6-18 psi ...6-30 psi
- Max aria applicabile : 35 psi (2,5 bar)
- Temperatura ambiente : -20 ... +70 °C
- Casse attuatore verniciate : Fe P11
- Casse attuatore inox : Acciaio Inox AISI 304
- Membrana : EPDM 70
- Castello verniciato : Ghisa Sferoidale GGG 50
- Castello inox : Acc. Inox CF8 (AISI 304)
- Connessioni pneumatiche : ISO 7 Rp – 1/8"

CONDIZIONI LIMITE DI IMPIEGO :

- Massima pressione di ingresso e temperatura : 10 bar -15°C...+ 160°C
- Per il dimensionamento : vedi spec. 100/VP
- Rangeability : vedi spec. GRAFICI/I

EXTRA A RICHIESTA :

- Tenuta gomma Viton Alimentare ≤160°C classe VI°
- Passaggi ridotti (vedi tabella CV e KV)
- Posizionatore Pilota Pneumatico 3-15 psi ... 3-9 psi ... 9-15 psi
- Elettroposizionatore Pilota 4-20 mA ... 4-12 mA ... 12-20 mA
- Filtro riduttore
- Fine corsa induttivi
- Elettrovalvola pilota
- Volantino di testa per comando manuale di emergenza

CV=unità americane (portata in GPM con 1 psi di pressione differenziale)

Kv = unità metriche (portata in m3/h con 1 bar di pressione differenziale)

| Otturatori | | DN 15 | DN 20 | DN 25 | DN 32 | DN 40 | DN 50 | DN 65 | DN 80 | DN 100 | | | | | | | |
|---------------|----|--------|--------|-------|----------|----------|-------|----------|--------|--------|--------|--------|----|----|--------|--------|----|
| Pass. pieno | | Ø 1/2" | Ø 3/4" | Ø 1" | Ø 1.1/4" | Ø 1.1/2" | Ø 2" | Ø 2.1/2" | Ø 3" | Ø 4" | | | | | | | |
| PL | CV | 5 | 8 | 13 | 18 | 26 | 45 | 72 | 105 | 160 | | | | | | | |
| | KV | 4.26 | 6.82 | 11.08 | 15.34 | 22.15 | 38.34 | 61.34 | 89.46 | 136.32 | | | | | | | |
| Pass.Ridotti* | | n.a. | 1/2" | 1/2" | 3/4" | 3/4" | 1" | 1" | 1.1/4" | 1.1/4" | 1.1/2" | 1.1/2" | 2" | 2" | 2.1/2" | 2.1/2" | 3" |

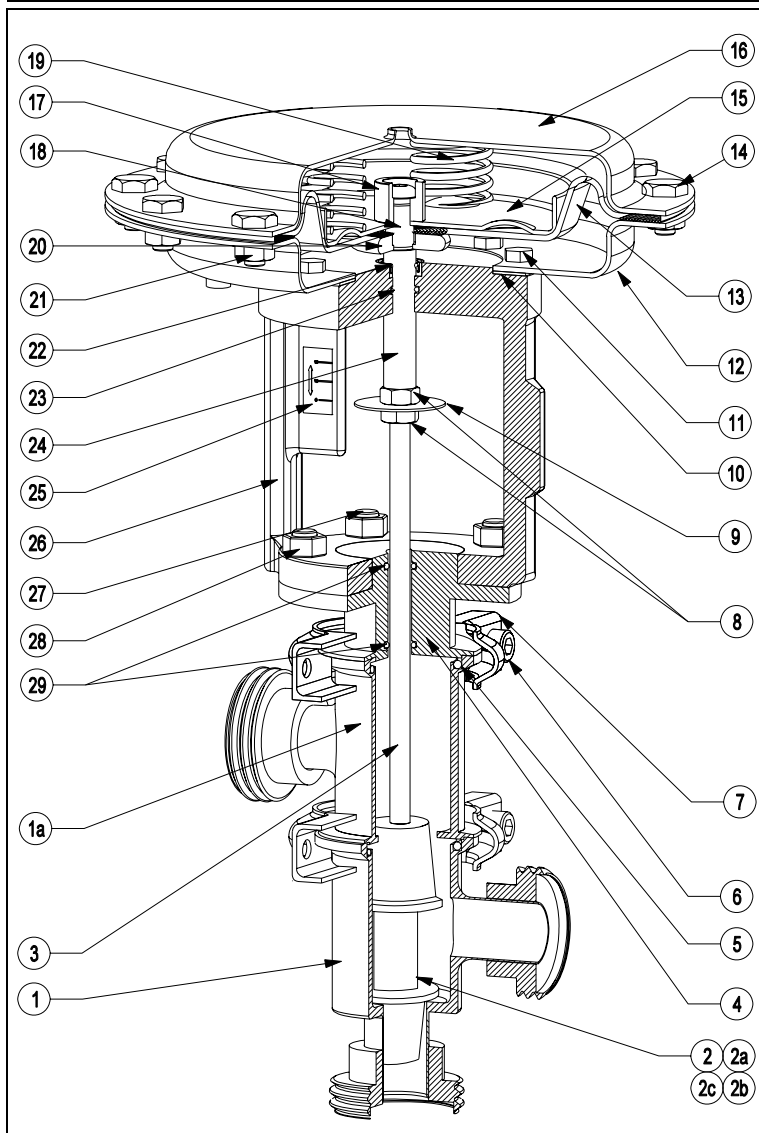
n.a. = non applicabile * I valori si riferiscono a CV e KV corrispondenti al Ø ed al solo otturatore PL

Massime pressioni differenziali ammissibili in Kg/cm² (flusso tendente ad aprire) corse in mm – segnali di azionamento in psi

| Tipo Attuatore | Segnale psi | DN 15 | DN 20 | DN 25 | DN 32 | DN 40 | DN 50 | DN 65 | DN 80 | DN 100 |
|----------------|-------------|----------|----------|----------|----------|----------|----------|----------|----------|----------|
| | | Corsa 11 | Corsa 11 | Corsa 11 | Corsa 19 | Corsa 19 | Corsa 19 | Corsa 28 | Corsa 28 | Corsa 28 |
| T200 | 3-15 psi | 12 | 8 | 5 | 3 | - | - | - | - | - |
| | 6-18 psi | 25 | 16 | 9 | 6 | - | - | - | - | - |
| | 6-30 psi | 65 | 40 | 22 | 11 | - | - | - | - | - |
| T250 | 3-15 psi | 27 | 17 | 9 | 6 | 4 | 2.4 | - | - | - |
| | 6-18 psi | 55 | 34 | 19 | 12 | 8 | 3 | - | - | - |
| T310 | 3-15 psi | - | - | 15.5 | 10 | 7 | 3.5 | 2.5 | 1.7 | 0.9 |
| | 6-18 psi | - | - | 31 | 20 | 14 | 7 | 4.2 | 2.8 | 1.3 |
| | 6-30 psi | - | - | 62 | 30 | 21 | 12 | 6.5 | 4.7 | 2.6 |
| T400 | 3-15 psi | - | - | - | 14.5 | 10.5 | 5 | 3.8 | 2.5 | 1.4 |
| | 6-18 psi | - | - | - | 29.5 | 20.5 | 12 | 6.7 | 4 | 2.8 |
| | 6-30 psi | - | - | - | 45 | 31.5 | 18 | 16 | 11 | 6.3 |
| T500 | 3-15 psi | - | - | - | 24.5 | 17.5 | 9.5 | 5.5 | 4.2 | 2.4 |
| | 6-18 psi | - | - | - | 49 | 34.5 | 19.5 | 12.2 | 7 | 4.9 |
| | 6-30 psi | - | - | - | 75 | 52.5 | 30.3 | 26 | 16 | 10.5 |

1. I valori espressi in tabella si riferiscono alla forza del servomotore, ma il rating del corpo ne limita l'applicazione
2. I differenziali - Δp attuatore (DIFFERENZIALE A VALVOLA CHIUSA) si ottengono in assenza di segnali residui
3. Per le valvole con servizio ON-OFF, considerare i valori della colonna 6-30 psi con pressione di comando 30/35 psi

ELENCO COMPONENTI E MATERIALI



ELENCO COMPONENTI

1. Corpo inferiore
- 1a. Corpo superiore
2. Profilo otturatore tenuta metallica
- 2a. Profilo otturatore tenuta gomma
- 2b. "O" Ring tenuta otturatore
- 2c. Fondello superiore ott.
3. Stelo otturatore
4. Bonnet
5. Guarnizione corpo
6. Viti di serraggio clamp
7. Clamp
8. Dadi di serraggio disco indicatore
9. Disco indicatore
10. Guarnizione castello
11. Viti serraggio castello
12. Testata inferiore
13. Membrana
14. Viti serraggio testata
15. Piatto membrana
16. Testata superiore
17. Boccia membrana
18. Vite serraggio membrana
19. Molle
20. Distanziale membrana
21. Dadi serraggio testata
22. Corteco
23. "O" ring
24. Asta superiore
25. Targhetta indice di corsa
26. Castello
27. Prigionieri
28. Dadi di serraggio castello
29. "O" ring

MATERIALI

1. Acc. Inox AISI 316 L
- 1a. Acc. Inox AISI 316 L
2. Acc. Inox AISI 316 L
- 2a. Acc. Inox AISI 316 L
- 2b. Viton FPM 70
- 2c. Acc. Inox AISI 316 L
3. Acc. Inox AISI 316 L
4. Acc. Inox AISI 316 L
5. Viton FPM 70
6. Acc. Inox AISI 304
7. Acc. Inox AISI 304
8. Acc. Inox AISI 304
9. Acc. Inox AISI 304
10. Sughero – gomma
11. Acc. Zincato DIN 933 o Acc. Inox AISI 304
12. Fe P11
13. Acc. Inox AISI 304
14. Acc. Zincato DIN 933 o Acc. Inox AISI 304
15. Fe P01
16. Fe P11
17. Acc. Inox AISI 304
18. Acc. Zincato ISO 7380
19. C98 UNI 3823
20. Acc. Automatico zincato
21. Acc. Zincato DIN 934 o Acc. Inox AISI 304
22. NBR
23. NBR
24. Acc. Inox AISI 303
25. Policarbonato
26. Ghisa sferoidale GGG50 o Acc. Inox AISI 304
27. Acc. Inox AISI 304
28. Acc. Zincato DIN 934 o Acc. Inox AISI 304
29. Viton FPM 70

DIMENSIONI (Vedi specifica DIMHY//E)