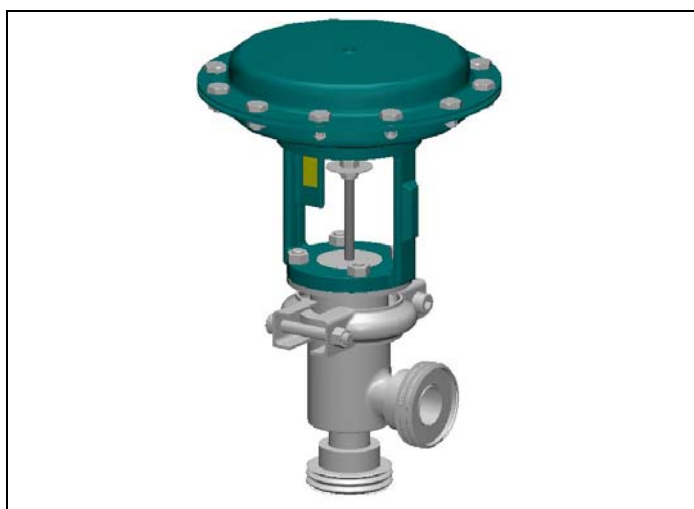


SEGGIO SINGOLO DUE VIE – DI REGOLAZIONE PED 2014/68/UE**TIPO 1200 AD**

Normalmente aperta – aria chiude

DESCRIZIONE

Le valvole sanitarie Tipo 1200 sono a due vie con corpo a squadra. Sono raccomandate nei settori alimentari e farmaceutici, data l'elevata igienicità e flessibilità di impiego. Montano un otturatore modulante adatto per la regolazione dei vari tipi di fluido. A richiesta si può montare l'insero in gomma alimentare per tenuta perfetta. Particolarmente compatte, montano un attuatore pneumatico multimolle serie "UNIWORLD".

L'attuatore pneumatico è comandato da un segnale di regolazione 3-15 psi...6-30 psi. A richiesta possono essere equipaggiate di posizionatore pilota pneumatico ed elettropneumatico.

DIAMETRI NOMINALI : dal DN 15 al DN 100

ATTACCHI CORPO :

- Lisci a saldare tipo DIN (Standard) A316 L
- Maschio conico mandrinare con girella tipo DIN 11851 A316L
- Femmina filettata mandrinare tipo DIN 11851 A316L
- Raccordo completo mandrinare tipo DIN 11851 A316L
- Tronchetto clamp DIN 405 A316L
- Flange UNI 2277/78 PN 10-16 A316L

MATERIALE GRUPPO CORPO :

- Acciaio Inox AISI 316 L – X2 Cr Ni Mo 1712 PN 10 (1)
Esecuzione lucida opp. satinata
(1) A richiesta PN 16

TIPI DI OTTURATORE :

- PL = lineare classe IV°
- A richiesta profilo EQP classe IV°
- A richiesta passaggi ridotti e microflusso (•)

TIPO DI BONNET : Standard per temperatura da -5 a + 160 °C

PREMISTOPPA : N°2 "O" rings di tenuta in viton FPM 70 ≤ 160°C

CARATTERISTICHE TECNICHE ATTUATORE PNEUMATICO:

- Tipologia attuatore : a diaframma
- Segnale di azionamento : 3-15 psi ...6-30 psi
- Max aria applicabile : 35 psi (2,5 bar)
- Temperatura ambiente : -20 ... +70 °C
- Casse attuatore verniciate : Fe P11
- Casse attuatore inox : Acciaio Inox AISI 304
- Membrana : EPDM 70
- Castello verniciato : Ghisa Sferoidale GGG 50
- Castello inox : Acc. Inox CF8 (AISI 304)
- Connessioni pneumatiche : ISO 7 Rp – 1/8"

CONDIZIONI LIMITE DI IMPIEGO :

- Massima pressione di ingresso e temperatura : 10 bar –15°C...+ 160°C
- Per il dimensionamento : vedi spec. 100/VP
- Rangeability : vedi spec. GRAFICI/I

EXTRA A RICHIESTA :

- Tenuta gomma Viton Alimentare ≤160°C classe VI°
- Passaggi ridotti (vedi tabella CV e KV)
- Posizionatore Pilota Pneumatico 3-15 psi ... 3-9 psi ... 9-15 psi
- Elettroposizionatore Pilota 4-20 mA ... 4-12 mA ... 12-20 mA
- Filtro riduttore
- Fine corsa induttivi
- Elettrovalvola pilota
- Volantino di testa per comando manuale di emergenza

CV=unità americane (portata in GPM con 1 psi di pressione differenziale)**Kv = unità metriche (portata in m3/h con 1 bar di pressione differenziale)**

Otturatori	DN 15	DN 20	DN 25	DN 32	DN 40	DN 50	DN 65	DN 80	DN 100		
Pass. pieno	Ø 1/2"	Ø 3/4"	Ø 1"	Ø 1.1/4"	Ø 1.1/2"	Ø 2"	Ø 2.1/2"	Ø 3"	Ø 4"		
PL	CV	5	8	13	18	26	45	72	105	160	
	KV	4.3	6.8	11.1	15.4	22.2	38.4	61.4	89.6	136.5	
EQP	CV	3.4	6.6	10.8	17	23.8	50	70.2	87.9	118.5	
	KV	2.9	5.7	9.3	14.7	20.5	43	60.5	75.2	102.1	
Pass.Ridotti*	•	•	1/2"	•	1/2" 3/4"	3/4" 1"	1" 1.1/4"	1.1/4" 1.1/2"	1.1/2" 2"	2" 2.1/2"	2.1/2" 3"
• DN 15-20-25	MFP 1/8"	MFP 3/16"	MFP 1/4"	MFP 3/8"	MFS1SG 1/4"	MFS2SG 1/4"	MFS1SG 3/8"	MFS2SG 3/8"			
CV	0.26	0.71	1.28	2.62	0.65	1.21	1.22	2.25			
KV	0.22	0.61	1.10	2.26	0.56	1.04	1.05	1.94			

MFP = Lineare..MFS = Equipercentuale *I valori si riferiscono a CV e KV corrispondenti al Ø ed al tipo di otturatore scelto solo PL / EQP

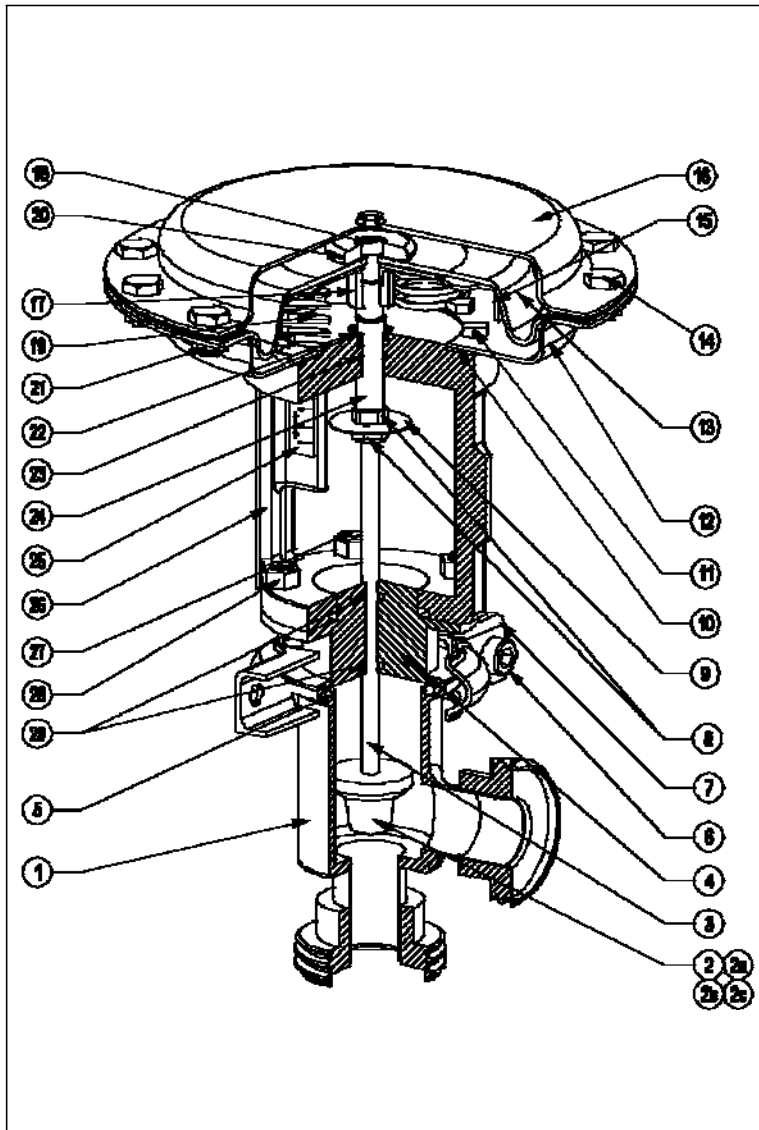
Massime pressioni differenziali ammissibili in Kg/cm² (flusso tendente ad aprire) corse in mm – segnali di azionamento in psi

Tipo	Segnale	DN 15	DN 20	DN 25	DN 32	DN 40	DN 50	DN 65	DN 80	DN 100
Attuatore	psi	Corsa 11	Corsa 11	Corsa 11	Corsa 19	Corsa 19	Corsa 19	Corsa 28	Corsa 28	Corsa 28
T200	3-15 psi	12	8	5	3	-	-	-	-	-
	6-30 psi	52	32	18	11	-	-	-	-	-
T250	3-15 psi	27	17	9	6	4	2.4	-	-	-
	6-30 psi	113	69	39	25	17	10	-	-	-
T310	3-15 psi	-	-	15.5	10	7	3.5	2.5	1.7	0.9
	6-30 psi	-	-	63	41	28	16	10	7	4
T400	3-15 psi	-	-	-	14.5	10.5	5.5	3.8	2.5	1.4
	6-30 psi	-	-	-	60	42	24	15	10.5	5.9
T500	3-15 psi	-	-	-	24.5	17.5	9.5	6.2	4.2	2.4
	6-30 psi	-	-	-	101	70	40	25.3	17.5	9.9

T200 DN15-20 Microflusso	Segnale	MFP 1/8 "	MFP 3/16 "	MFP 1/4 "	MFP 3/8 "	MFS1SG 1/4 "	MFS2SG 1/4 "	MFS1SG 3/8 "	MFS2SG 3/8 "
	3-15 psi	200	90	50	30	50	50	30	30
	6-30 psi	1080	470	270	130	270	270	130	130

- I valori espressi in tabella si riferiscono alla forza del servomotore, ma il rating del corpo ne limita l'applicazione
- I differenziali - Δp attuatore (DIFFERENZIALE A VALVOLA CHIUSA) della colonna 3-15 psi si ottengono con una spinta di 18 psi
- I differenziali - Δp attuatore (DIFFERENZIALE A VALVOLA CHIUSA) della colonna 6-30 psi si ottengono con una spinta di 30 psi

ELENCO COMPONENTI E MATERIALI



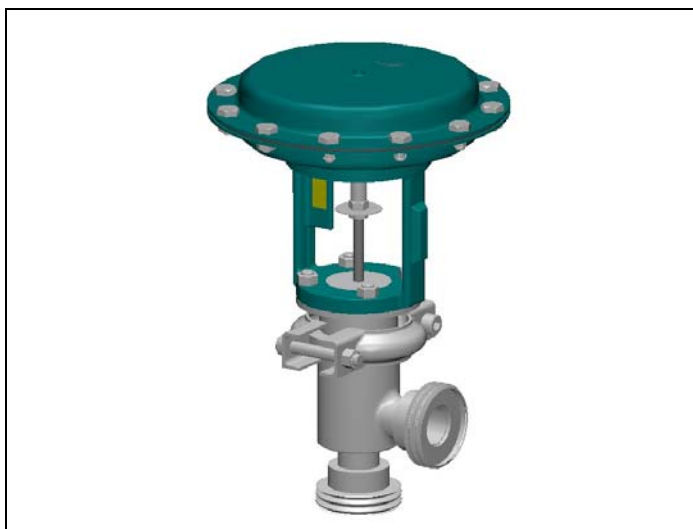
ELENCO COMPONENTI

- Corpo
- Profilo otturatore tenuta metallica
- 2a. Profilo otturatore tenuta gomma
- 2b. "O" Ring tenuta otturatore
- 2c. Fondello superiore ott.
- Stelo otturatore
- Bonnet
- Guarnizione corpo
- Viti di serraggio clamp
- Clamp
- Dadi di serraggio disco indicatore
- Disco indicatore
- Guarnizione castello
- Viti serraggio castello
- Testata inferiore
- Membrana
14. Viti serraggio testata
- Piatto membrana
16. Testata superiore
- Boccola membrana
18. Vite serraggio membrana
- Molle
20. Distanziale membrana
21. Dadi serraggio testata
- Corteco
23. "O" ring
24. Asta superiore
25. Targhetta indice di corsa
26. Castello
27. Prigionieri
28. Dadi di serraggio castello
- "O" rings tenuta stelo

MATERIALI

- Acc. Inox AISI 316 L
- Acc. Inox AISI 316 L
- Acc. Inox AISI 316 L
- Acc. Inox AISI 316 L
- Viton FPM 70
- Acc. Inox AISI 304
- Acc. Inox AISI 304
- Acc. Inox AISI 304
- Acc. Inox AISI 304
- Sughero – gomma
- Acc. Zincato DIN 933 o Acc. Inox AISI 304
- Fe P11 o Acc. Inox AISI 304
- EPDM 70
- Acc. Zincato DIN 933 o Acc. Inox AISI 304
- Fe P01
- Fe P11 o Acc. Inox AISI 304
- Acc. Inox AISI 303
- Acc. Zincato ISO 7380
- C98 UNI 3823
- Acc. Automatico zincato
- Acc. Zincato DIN 934 o Acc. Inox AISI 304
- NBR
- NBR
- Acc. Inox AISI 303
- Policarbonato
- Ghisa sferoidale GGG50 o Acc. Inox AISI 304
- Acc. Inox AISI 304
- Acc. Zincato DIN 934 o Acc. Inox AISI 304
- Viton FPM 70

DIMENSIONI (Vedi specifica DIMHY//E)

SEGGIO SINGOLO DUE VIE – DI REGOLAZIONE PED 2014/68/UE**TIPO 1200 AR**

Normalmente chiusa – aria apre

DESCRIZIONE

Le valvole sanitarie Tipo 1200 sono a due vie con corpo a squadra. Sono raccomandate nei settori alimentari e farmaceutici, data l'elevata igienicità e flessibilità di impiego. Montano un otturatore modulante adatto per la regolazione dei vari tipi di fluido. A richiesta si può montare l'insero in gomma alimentare per tenuta perfetta. Particolarmente compatte, montano un attuatore pneumatico multimolle serie "UNIWORLD".

L'attuatore pneumatico è comandato da un segnale di regolazione 3-15 psi... 6-18 psi ...6-30 psi. A richiesta possono essere equipaggiate di posizionatore pilota pneumatico ed elettropneumatico.

DIAMETRI NOMINALI : dal DN 15 al DN 100

ATTACCHI CORPO :

- Lisci a saldare tipo DIN (Standard) A316 L
- Maschio conico mandrinare con girella tipo DIN 11851 A316L
- Femmina filettata mandrinare tipo DIN 11851 A316L
- Raccordo completo mandrinare tipo DIN 11851 A316L
- Tronchetto clamp DIN 405 A316L
- Flange UNI 2277/78 PN 10-16 A316L

MATERIALE GRUPPO CORPO :

- Acciaio Inox AISI 316 L – X2 Cr Ni Mo 1712 PN 10 (1)
Esecuzione lucida opp. satinata
(1) A richiesta PN 16

TIPI DI OTTURATORE :

- PL = lineare classe IV°
- A richiesta profilo EQP classe IV°
- A richiesta passaggi ridotti e microflusso (•)

TIPO DI BONNET : Standard per temperatura da -5 a + 160 °C

PREMISTOPPA : N°2 "O" rings di tenuta in viton FPM 70 ≤ 160°C

CARATTERISTICHE TECNICHE ATTUATORE PNEUMATICO:

- Tipologia attuatore : a diaframma
- Segnale di azionamento : 3-15 psi ...6-18 psi ...6-30 psi
- Max aria applicabile : 35 psi (2,5 bar)
- Temperatura ambiente : -20 ... +70 °C
- Casse attuatore verniciate : Fe P11
- Casse attuatore inox : Acciaio Inox AISI 304
- Membrana : EPDM 70
- Castello verniciato : Ghisa Sferoidale GGG 50
- Castello inox : Acc. Inox CF8 (AISI 304)
- Connessioni pneumatiche : ISO 7 Rp – 1/8"

CONDIZIONI LIMITE DI IMPIEGO :

- Massima pressione di ingresso e temperatura : 10 bar -15°C...+ 160°C
- Per il dimensionamento : vedi spec. 100/VP
- Rangeability : vedi spec. GRAFICI/I

EXTRA A RICHIESTA :

- Tenuta gomma Viton Alimentare ≤160°C classe VI°
- Passaggi ridotti (vedi tabella CV e KV)
- Posizionatore Pilota Pneumatico 3-15 psi ... 3-9 psi ... 9-15 psi
- Elettroposizionatore Pilota 4-20 mA ... 4-12 mA ... 12-20 mA
- Filtro riduttore
- Fine corsa induttivi
- Elettrovalvola pilota
- Volantino di testa per comando manuale di emergenza

CV=unità americane (portata in GPM con 1 psi di pressione differenziale)**Kv = unità metriche (portata in m3/h con 1 bar di pressione differenziale)**

Otturatori	DN 15	DN 20	DN 25	DN 32	DN 40	DN 50	DN 65	DN 80	DN 100										
Pass. pieno	Ø 1/2"	Ø 3/4"	Ø 1"	Ø 1.1/4"	Ø 1.1/2"	Ø 2"	Ø 2.1/2"	Ø 3"	Ø 4"										
PL	CV	5	8	13	18	26	45	72	105	160									
	KV	4.3	6.8	11.1	15.4	22.2	38.4	61.4	89.6	136.5									
EQP	CV	3.4	6.6	10.8	17	23.8	50	70.2	87.9	118.5									
	KV	2.9	5.7	9.3	14.7	20.5	43	60.5	75.2	102.1									
Pass.Ridotti*	•	•	1/2"	•	1/2"	3/4"	3/4"	1"	1"	1.1/4"	1.1/4"	1.1/2"	1.1/2"	2"	2"	2.1/2"	2.1/2"	3"	
• DN 15-20-25	MFP 1/8"	MFP 3/16"	MFP 1/4"	MFP 3/8"	MFS1SG 1/4"	MFS2SG 1/4"	MFS1SG 3/8"	MFS2SG 3/8"											
CV	0.26	0.71	1.28	2.62	0.65	1.21	1.22	2.25											
KV	0.22	0.61	1.10	2.26	0.56	1.04	1.05	1.94											

MFP = Lineare..MFS = Equipercentuale *I valori si riferiscono a CV e KV corrispondenti al Ø ed al tipo di otturatore scelto solo PL / EQP

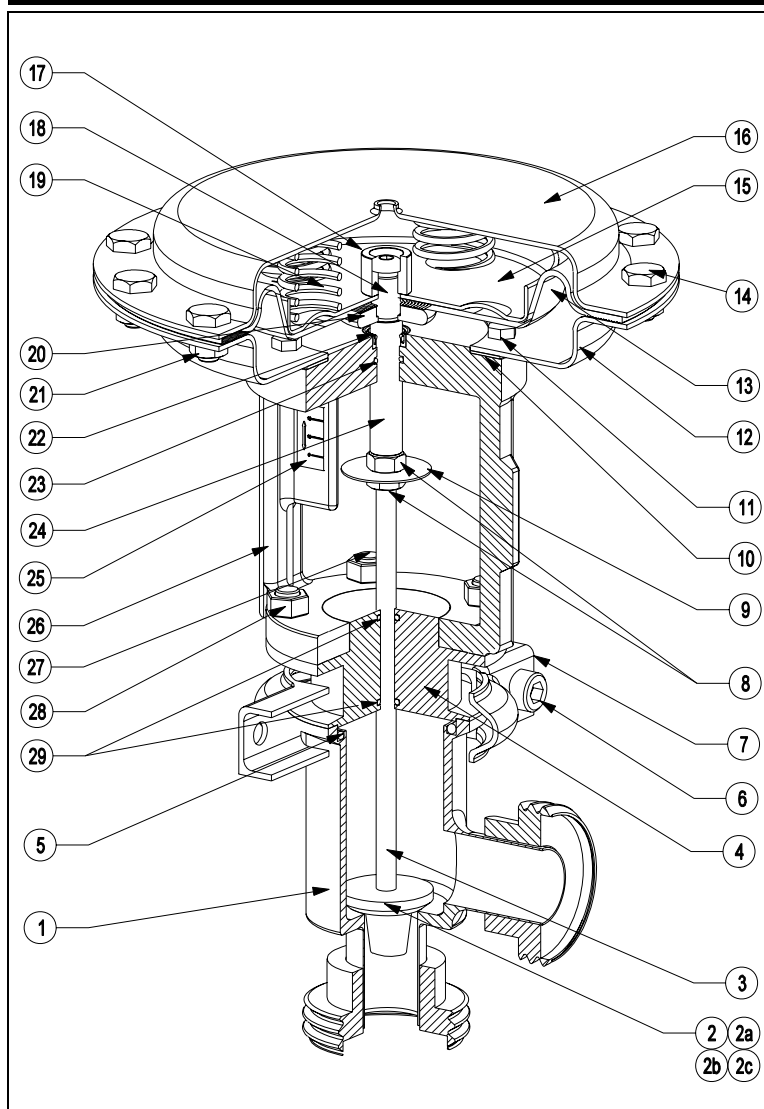
Massime pressioni differenziali ammissibili in Kg/cm² (flusso tendente ad aprire) corse in mm – segnali di azionamento in psi

Tipo Attuatore	Segnale psi	DN 15	DN 20	DN 25	DN 32	DN 40	DN 50	DN 65	DN 80	DN 100
		Corsa 11	Corsa 11	Corsa 11	Corsa 19	Corsa 19	Corsa 19	Corsa 28	Corsa 28	Corsa 28
T200	3-15 psi	12	8	5	3	-	-	-	-	-
	6-18 psi	25	16	9	6	-	-	-	-	-
	6-30 psi	65	40	22	11	-	-	-	-	-
T250	3-15 psi	27	17	9	6	4	2.4	-	-	-
	6-18 psi	55	34	19	12	8	3	-	-	-
	6-30 psi	110	68	38	20	14.5	7	-	-	-
T310	3-15 psi	-	-	15.5	10	7	3.5	2.5	1.7	0.9
	6-18 psi	-	-	31	20	14	7	4.2	2.8	1.3
	6-30 psi	-	-	62	30	21	12	6.5	4.7	2.6
T400	3-15 psi	-	-	-	14.5	10.5	5	3.8	2.5	1.4
	6-18 psi	-	-	-	29.5	20.5	12	6.7	4	2.8
	6-30 psi	-	-	-	45	31.5	18	16	11	6.3
T500	3-15 psi	-	-	-	24.5	17.5	9.5	5.5	4.2	2.4
	6-18 psi	-	-	-	49	34.5	19.5	12.2	7	4.9
	6-30 psi	-	-	-	75	52.5	30.3	26	16	10.5

T200 DN15-20 Microflusso	Segnale	MFP 1/8 "	MFP 3/16 "	MFP 1/4 "	MFP 3/8 "	MFS1SG 1/4 "	MFS2SG 1/4 "	MFS1SG 3/8 "	MFS2SG 3/8 "
	3-15 psi	200	90	50	30	50	50	30	30
	6-18 psi	400	180	100	60	100	100	60	60
	6-30 psi	1300	580	340	160	340	340	160	160

- I valori espressi in tabella si riferiscono alla forza del servomotore, ma il rating del corpo ne limita l'applicazione
- I differenziali - Δp attuatore (DIFFERENZIALE A VALVOLA CHIUSA) si ottengono in assenza di segnali residui
- Per le valvole con servizio ON-OFF, considerare i valori della colonna 6-30 psi con pressione di comando 30/35 psi

ELENCO COMPONENTI E MATERIALI



ELENCO COMPONENTI

- Corpo
- Profilo otturatore tenuta metallica
- 2a. Profilo otturatore tenuta gomma
- 2b. "O" Ring tenuta otturatore
- 2c. Fondello superiore ott.
- Stelo otturatore
- Bonnet
- Guarnizione corpo
- Viti di serraggio clamp
- Clamp
- Dadi di serraggio disco indicatore
- Disco indicatore
- Guarnizione castello
- Viti serraggio castello
- Testata inferiore
- Membrana
- Viti serraggio testata
- Piatto membrana
- Testata superiore
- Boccola membrana
- Vite serraggio membrana
- Molle
- Distanziale membrana
- Dadi serraggio testata
- Corteco
- "O" ring
- Asta superiore
- Targhetta indice di corsa
- Castello
- Prigionieri
- Dadi di serraggio castello
- "O" rings tenuta stelo

MATERIALI

- Acc. Inox AISI 316 L
- Acc. Inox AISI 316 L
- 2a. Acc. Inox AISI 316 L
- 2b. Viton FPM 70
- 2c. Acc. Inox AISI 316 L
- Acc. Inox AISI 316 L
- Acc. Inox AISI 316 L
- Viton FPM 70
- Acc. Inox AISI 304
- Acc. Inox AISI 304
- Acc. Inox AISI 304
- Acc. Inox AISI 304
- Acc. Inox AISI 304
- Sughero – gomma
- Acc. Zincato DIN 933 o Acc. Inox AISI 304
- Fe P11 o Acc. Inox AISI 304
- EPDM 70
- Acc. Zincato DIN 933 o Acc. Inox AISI 304
- Fe P01
- Fe P11 o Acc. Inox AISI 304
- Acc. Inox AISI 303
- Acc. Zincato ISO 7380
- C98 UNI 3823
- Acc. Automatico zincato
- Acc. Zincato DIN 934 o Acc. Inox AISI 304
- NBR
- NBR
- Acc. Inox AISI 303
- Policarbonato
- Ghisa sferoidale GGG50 o Acc. Inox AISI 304
- Acc. Inox AISI 304
- Acc. Zincato DIN 934 o Acc. Inox AISI 304
- Viton FPM 70

DIMENSIONI (Vedi specifica DIMHY//E)