

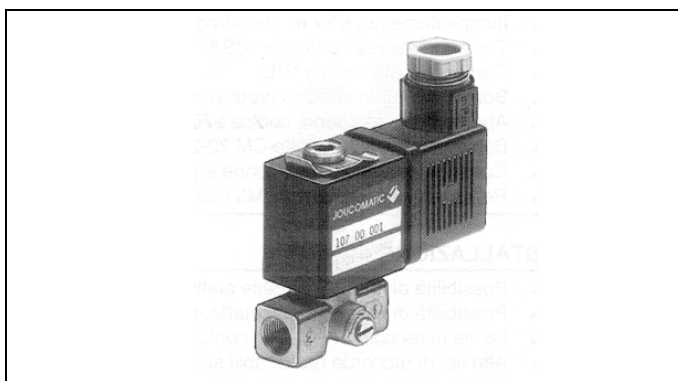
ELETTROVALVOLE A 3 VIE

3 ways Solenoid Valves

EV3/I/E

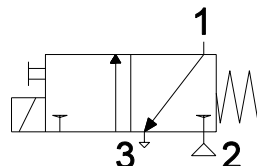
06

2011



TIPO/Type **EV3**

normalmente chiusa a comando diretto
normally closed direct operation



DIAMETRI NOMINALI e ATTACCHI

Ø 1/8" passaggio interno Ø 1,5 mm - Attacchi G 1/8" - 3° via M5 a richiesta Ø 1/4" (esecuzione speciale)

MATERIALI

Corpo - Ottone Interni - Acc. Inox
Guarnizioni di tenuta - NBR

FLUIDI DI APPLICAZIONE

Aria, Gas neutri, Acqua, Olio

CONDIZIONI LIMITE DI IMPIEGO

• Massima pressione	20 bar
• Massima press. differenziale	15 bar
• Temperatura di impiego	-10 . +100 °C
• Tempo di risposta Δp 6 bar	5 -10 msec

CARATTERISTICHE ELETTRICHE

• Tensioni CC (~)	24 V
• Tensioni CA (≅) 50 Hz (1)	24 - 115 - 230 V
• Spunto	12 VA - 5 W
• Mantenimento	6 VA - 4 W
• Temperatura ambiente	-10 ... + 60 °C
• Protezione	IP 65
• Conformità elettrica	IEC 85-VDE 0580
• Connettore estraibile	Pg 9P
• Classe di isolamento bobina	F
• Terminali	3 x DIN 46244
(1) A richiesta 60 Hz	

KV - PORTATA IN M3/H

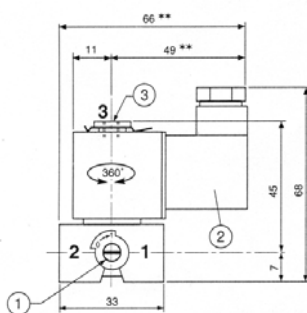
• passaggio Ø 1,5 mm	Kv = 0,06
----------------------	-----------

ACCESSORI

• Comando manuale a vite	compreso
--------------------------	----------

DIMENSIONI DI INGOMBRO (mm)

PESI (Kg)



PESO : 0,138

2 = Ingresso 1 = Uscita 3 = Scarico

① = Comando manuale ② = Connettore ③ = 3° via M5

I dati tecnici forniti hanno solo valore indicativo e non sono impegnativi per il costruttore che si riserva la facoltà di cambiarli in qualsiasi momento senza obbligo di preavviso. **Tutte le specifiche tecniche della CONFLOW SpA, sono disponibili nell'ultimo stato di aggiornamento sul sito www.conflo.it**

Sizes and Connections

Ø 1/8" internal passage Ø 1,5 mm - Connections G 1/8" third way M5 on request Ø 1/4" (special execution)

Materials

Body - Brass Internals - Stainless Steel
Gaskets - NBR

Fluids Applications

Air, Neutral Gas, Water, Oils

Max Working Conditions

• Maximum pressure	20 bar
• Maximum differential pressure	15 bar
• Use temperature	-10 ... +100 °C
• Response time Δp 6 bar	5 -10 msec

Electric Characteristic

• Tension DC (~)	24 V
• Tension AC (~) 50 Hz(1)	24 - 115 - 230 V
• Take-off	12 VA - 5 W
• Keep line in operation	6 VA - 4 W
• Ambient temperature	-10 ... + 60 °C
• Protection	IP 65
• Electric conformity	IEC 85-VDE 0580
• Extractable Connector	Pg 9P
• Coil isolation class	F
• Terminals	3 x DIN 46244
(1) On request 60 Hz	

Kv - flow coefficients m3/h

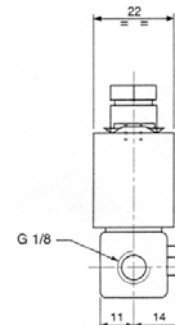
• passage Ø 1,5 mm	Kv = 0,06
--------------------	-----------

Accessories

• Manual screw drive	included
----------------------	----------

Dimensions (mm)

Weights (Kg)



Weight : 0,138

2 = In 1 = Out 3 = Discharge

① = Manual drive ② = Connector ③ = Third way M5

Specifications given are only indicative and not binding for the manufacturer who reserve the right to carry-out any modifications deemed necessary without prior notice. **All data sheets by CONFLOW SpA, are available last update on our internet web site www.conflo.it.**